

Situations de communication : Jeux du portrait

CYCLE 1 : autour des carrés	
Propositions d'activités	<ol style="list-style-type: none"> 1. Reconstruire le tableau 1 2. Retrouver un carré décrit dans le tableau 2
Mise en œuvre possibles	<ol style="list-style-type: none"> 1. Un groupe de 4 élèves doit reconstituer le tableau 1 grâce à des carrés donnés par l'enseignant 2. L'enseignant donne la consigne « trouve le grand carré bleu clair qui a un carré bleu marine au milieu. Il est composé de 3 carrés (ligne 4 ; colonne 5) » à la classe entière/au petit groupe – ou un élève choisit un carré, les autres posent des questions auxquelles il ne peut répondre que par oui ou par non.
Ressources / Matériel	Œuvres de Josef Albers (1888-1976) : hommage aux carrés En fin de document

CYCLE 2 : Qui suis-je ?	
Propositions d'activités	Je suis composé d'une droite oblique sur laquelle alternent 3 demi-cercles noirs et blancs. J'ai 2 cercles : un bleu-roi et gris bleu, un bordeaux et marron. Qui suis-je ?
Mise en œuvre possibles	L'enseignant donne la consigne à la classe entière/au petit groupe
Ressources / Matériel	Œuvres de Robert Delaunay (1885-1941) : rythme En fin de document
Variantes	Un E choisit un tableau et le fait deviner aux autres E

CYCLE 3 : Qui suis-je ?	
Propositions d'activités	Parmi des figures données, choisir une figure, la décrire pour pouvoir la retrouver.
Mise en œuvre possibles	Un E choisit un tableau et le fait deviner aux autres E. A l'oral ou à l'écrit
Ressources / Matériel	En fin de document : « Géométrie en folie 1 et 2 »

Josef Albers (1888-1976) : hommage aux carrés

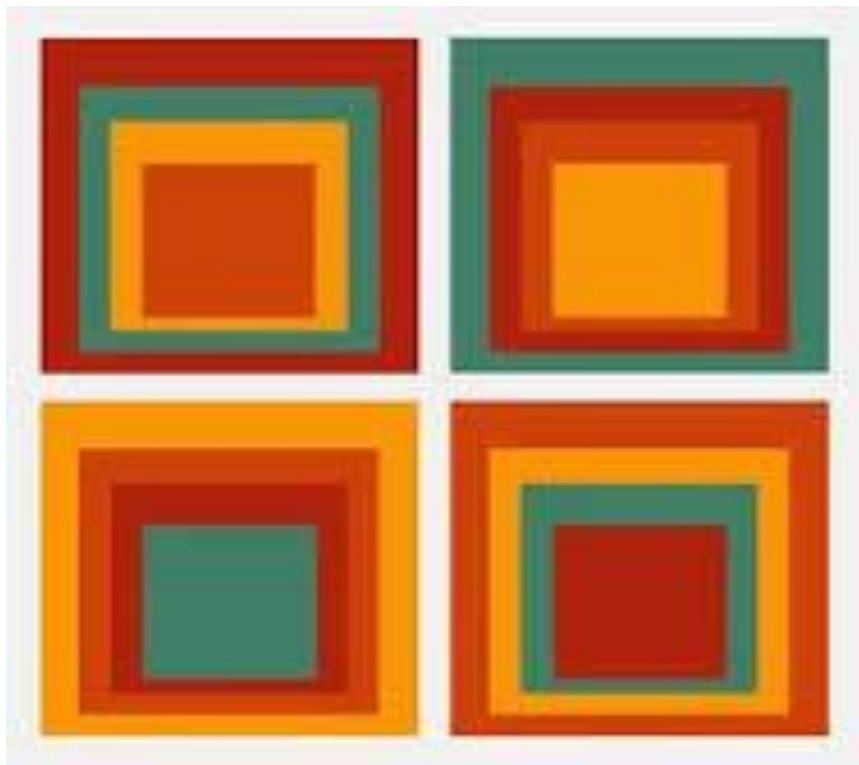


Figure 1 : tableau 1

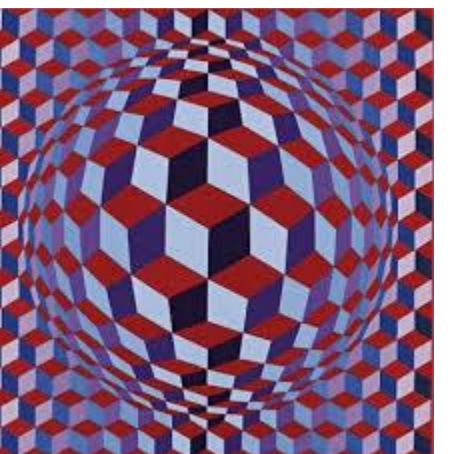
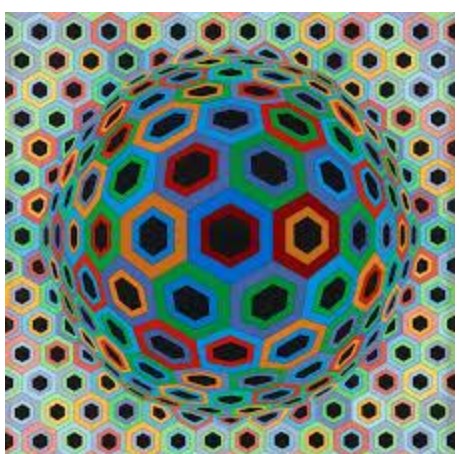
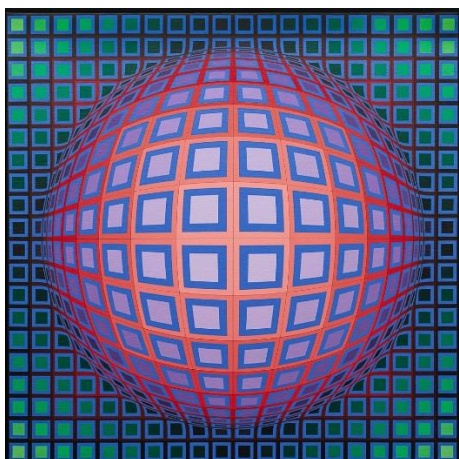


Figure 2 : tableau 2

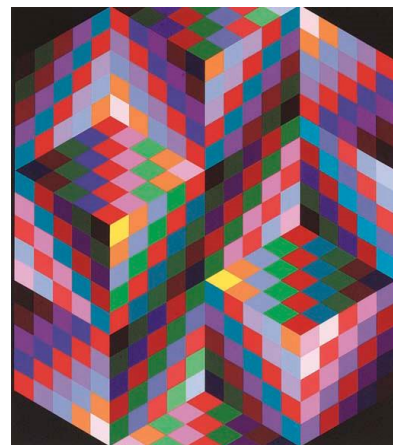
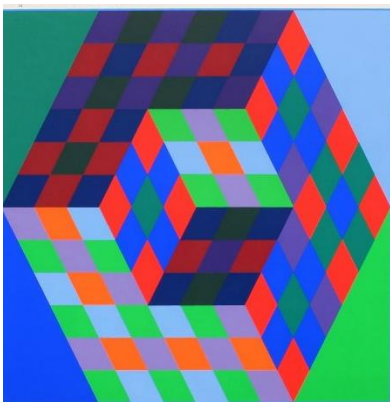
Robert Delaunay (1885-1941) : rythme



Géométrie en folie 1 : des sphères plates ?



Géométrie en folie 2 : dedans ou dehors ?



Communication : Qui suis-je ?

CYCLE 2 : nombre-mystère					
Niveau/jour	Lundi	Mardi	Mercredi	Jeudi	vendredi
CP Remarque Ne pas hésiter à changer la dizaine suivant votre avancée dans la comptine numérique	J'ai deux chiffres. Je suis plus grand que 20 et plus petit que 30. Mon chiffre des unités est 5. Qui Suis-je ?	Je suis plus grand que 40 et plus petit que 50. Mon chiffre des unités est le même que celui des dizaines. Qui suis-je ?	J'ai deux chiffres. Je suis plus grand que 40 et plus petit que 50. Mon chiffre des unités est celui des dizaines plus 1. Qui Suis-je ?	J'ai deux chiffres. Je suis plus grand que 40 et plus petit que 50. Mon chiffre des unités est celui des dizaines moins 4. Qui Suis-je ?	écrire une énigme à envoyer dans une autre classe
CE1	Mon chiffre des unités est 3. Mon chiffre des centaines est plus petit que mon chiffre de dizaines. Mon chiffre des dizaines est plus petit que mon chiffre des unités. Qui suis-je ?	Mon chiffre des centaines est la moitié de 8. Mon chiffre des dizaines est le chiffre des centaines moins 3. Mon chiffre des unités est le double de mon chiffre des dizaines. Qui suis-je ?	Mon nombre de dizaines est 18. Mon chiffre des unités est la moitié de mon nombre de dizaines. Qui suis-je ?	Si tu m'ajoutes à moi-même tu trouves 482. Qui suis-je ?	
CE2 Attention parfois 2 réponses possibles	Mon chiffre des centaines est 2. Mon chiffre des dizaines est le double de celui des centaines. Parmi les nombres possibles je suis le plus grand. Qui suis-je ?	Je suis deux nombres consécutifs. Ma somme fait 2247. Qui suis-je ? et	Je pense à un nombre. Je lui ajoute 56. A ce résultat je retire 9 puis j'ajoute 37 J'obtiens 89. A quel nombre ai-je pensé ?	Mon chiffre des centaines est le double de celui des dizaines Mon chiffre des dizaines est le double du chiffre des unités. Qui suis-je ?	

CYCLE 2 : géomystère					
Niveau/jour	Lundi	Mardi	Mercredi	Jeudi	vendredi
CP Les figures planes	J'ai trois sommets. Qui suis-je ?	J'ai quatre côtés de même longueur. Qui suis-je ?	Je n'ai pas de sommet. Qui suis-je ?	J'ai quatre angles droits. Qui suis-je ?	écrire une énigme à envoyer dans une autre classe
CE1 Les solides	J'ai 4 faces. Deux des faces sont des disques. Qui suis-je ?	J'ai 6 faces mais je ne suis ni un cube ni un pavé. Qui suis-je ?	J'ai 12 arêtes et quatre de mes faces sont des rectangles. Qui suis-je ?	J'ai un seul sommet. Qui suis-je ?	
CE2 Les solides	Mes faces sont des rectangles et des carrés. Qui suis-je ?	Toutes mes faces sont identiques. Ce ne sont pas des triangles. Qui suis-je ?	J'ai 4 sommets. Qui suis-je ?	Toutes mes faces sont identiques. Qui suis-je ?	